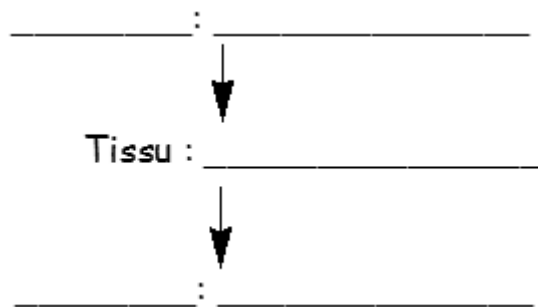


Partie BIOLOGIE

/3 1. Cite tous les règnes du vivant et entoure parmi ceux-ci ceux qui sont formés de cellules eucaryotes.

/2 2. Cite les 2 sous-parties qui forment un écosystème et donne un exemple des 3 : l'écosystème et ses 2 sous-parties.

/2⁵ 3. Complète le schéma ci-contre par un exemple de tissu et par le stade inférieur et supérieur d'organisation du vivant avec pour chacun un exemple.



/4 4. Pour les 4 molécules schématisées donne leur nom et leur catégorie : choisis parmi les catégories nutriment, molécule moyenne ou macromolécule.

nom				
catégorie de taille				

/5⁵ 5. Donne 3 noms différents donnés à ce qui est représenté sur ce schéma ci-dessous et légende

Noms :

A.

1.

2.

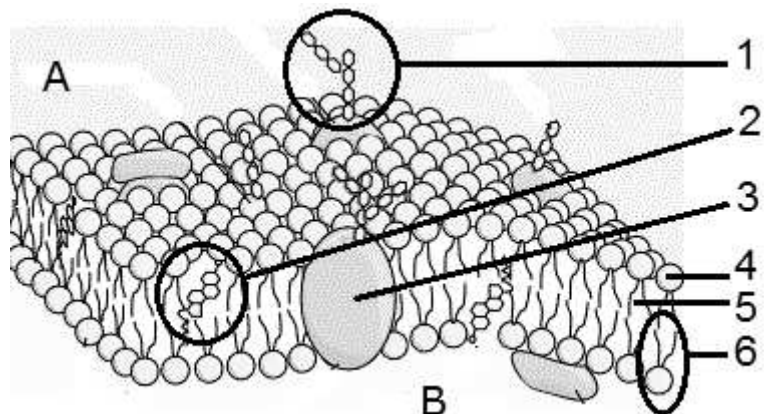
3.

4.

5.

6.

B.



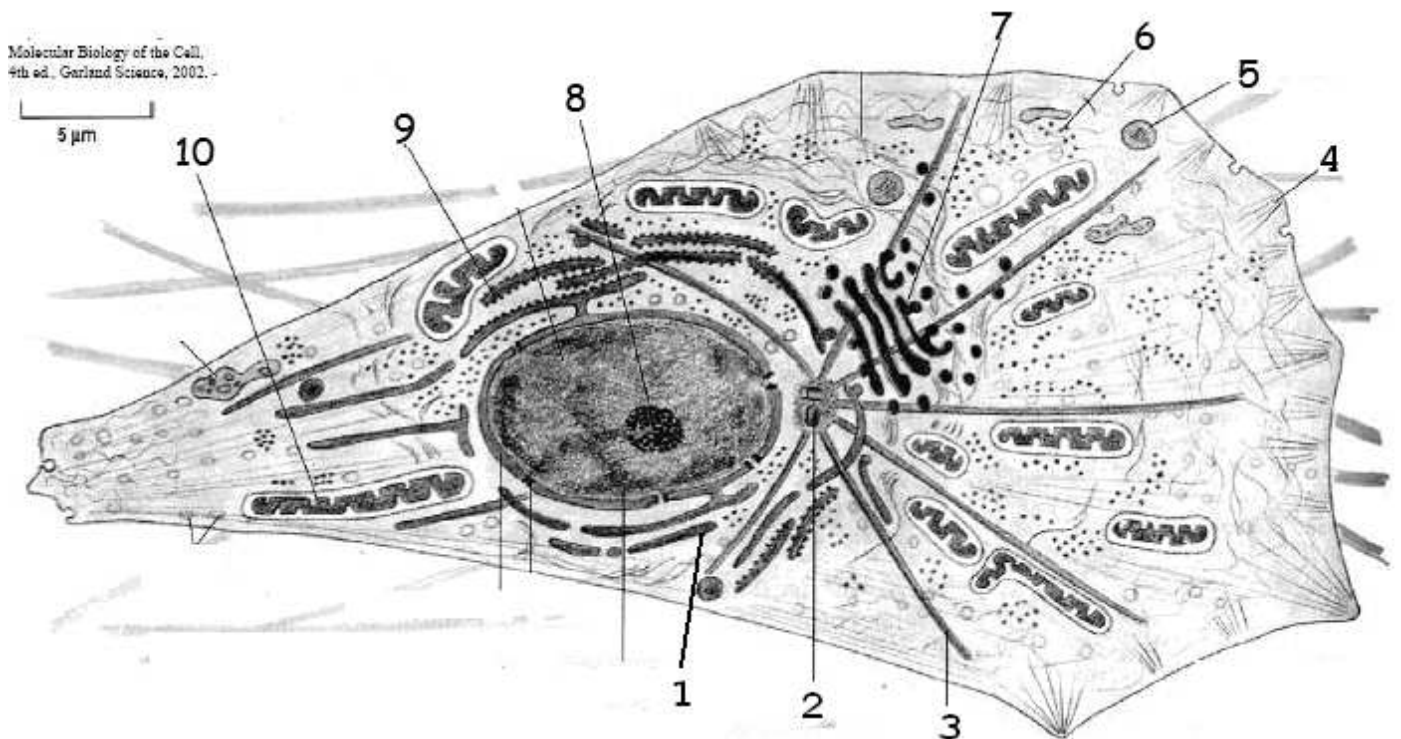
/4⁵ 6. Les producteurs, consommateurs et transformateurs sont reliés par un flux de matière et d'énergie. Concernant le flux d'énergie.

Quelle est la source originelle de l'énergie disponible pour les vivants ?

Quelle catégorie de vivants peut l'utiliser directement ?

Grâce à quelle réaction : nom + équation.

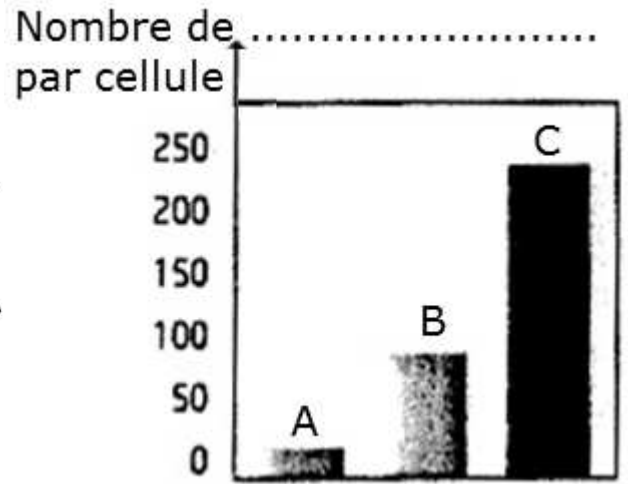
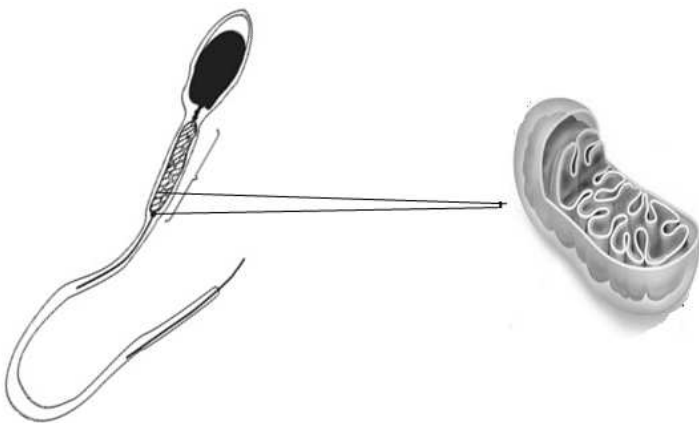
/7⁵ 7. Légende et donne le rôle des éléments cellulaires demandés dans le tableau ci-dessous.



Abréviations permises

	Nom	Rôle
4		
5		
6		
7		
9		

/3⁵ 8. Voici le dessin d'un spermatozoïde, dans la partie entre sa tête et sa queue, nommée le manchon, se trouve un certain nombre de l'organite représenté zoomé à ses côtés.



Complète la légende de l'axe y par le nom de l'organite représenté.

Le diagramme à 3 barres ci-dessus présente le nombre de cet organite par cellule dans

- un spermatozoïde A
- une cellule musculaire B
- une cellule de la peau C

Associe

Explicite ton raisonnement.

/1⁵ 9. Photos mystères : quel microscope a été nécessaire pour obtenir ces clichés ?

Nomme ce qui est visible sur chacune de ces photos

