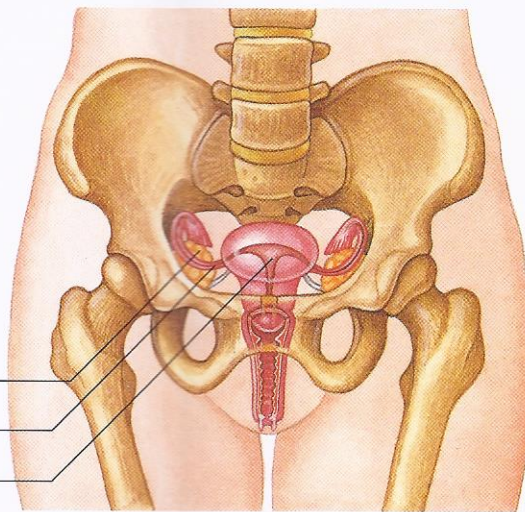


LES ORGANES GÉNITAUX FÉMININS

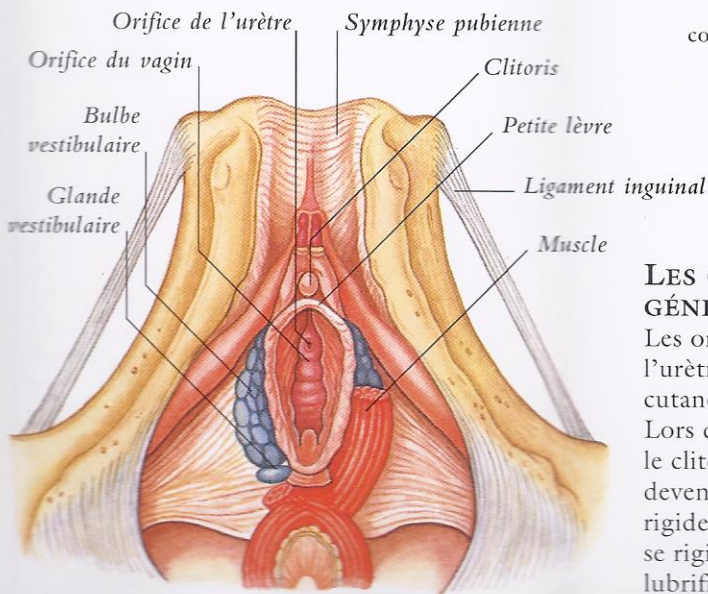
À PARTIR DE LA PUBERTÉ, les deux ovaires libèrent des cellules sexuelles femelles, les ovules. Ils produisent également des hormones sexuelles, notamment les œstrogènes, qui influent sur l'apparition des caractères sexuels féminins, tels que la morphologie féminine, le développement des seins et le cycle menstruel. Chaque mois, un ovule est libéré et migre le long d'une des deux trompes de Fallope vers l'utérus, une structure creuse au centre du bassin. Si l'ovule n'est pas fécondé, les règles se déclenchent.

EMPLACEMENT

Les organes reproducteurs de la femme sont situés dans la cavité pelvienne, une large ouverture encadrée par les os du bassin. L'utérus s'élargissant lors de la grossesse, cet espace est beaucoup plus large et moins haut chez la femme que chez l'homme.

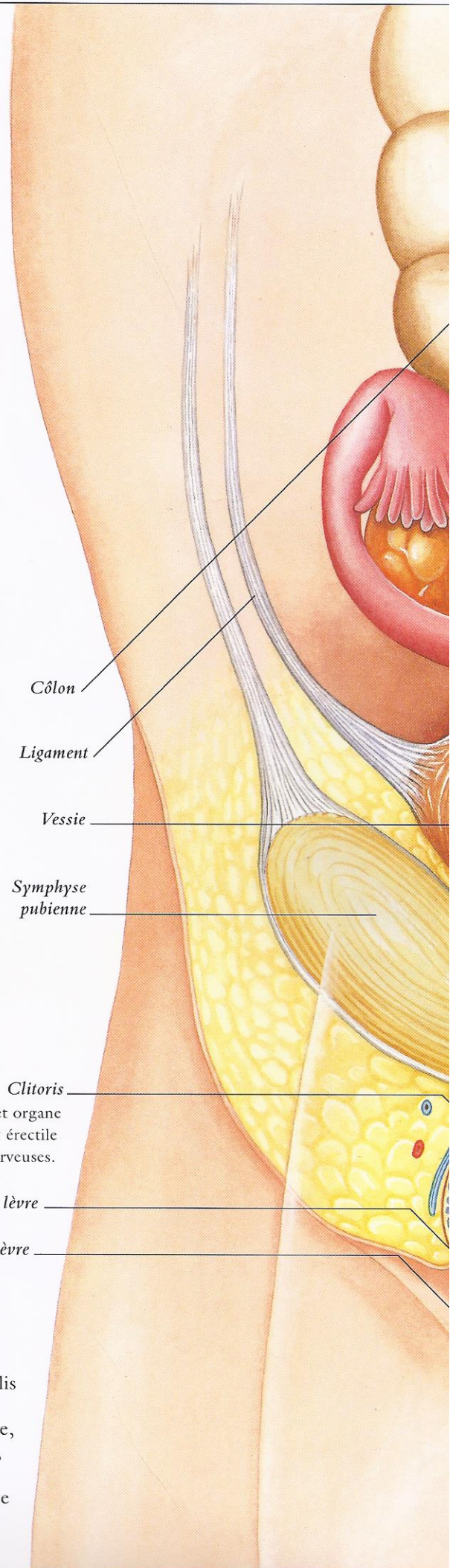


Ovaire
Trompe de Fallope
Utérus



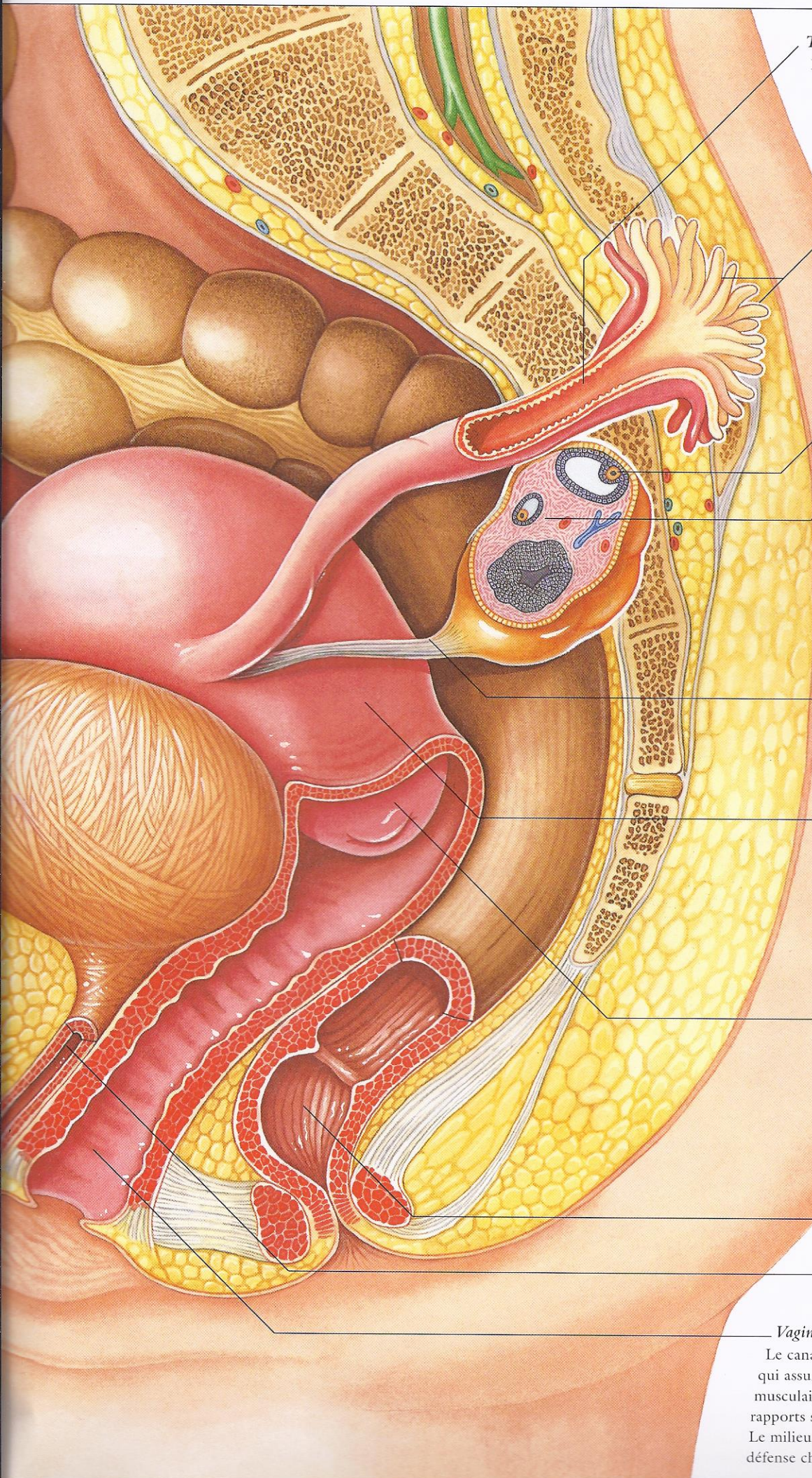
Orifice de l'urètre
Orifice du vagin
Bulbe vestibulaire
Glande vestibulaire
Symphyse pubienne
Clitoris
Petite lèvre
Ligament inguinal
Muscle

LES ORGANES GÉNITAUX EXTERNES
Les orifices du vagin et de l'urètre sont bordés de replis cutanés appelés « lèvres ». Lors de l'excitation sexuelle, le clitoris se gorge de sang, devenant très sensible et rigide. Le bulbe vestibulaire se rigidifie et des glandes lubrifient les muqueuses.



Côlon
Ligament
Vessie
Symphyse pubienne

Clitoris
Petite lèvre
Grande lèvre



Trompe de Fallope

Les deux trompes de Fallope sont fixées à la partie supérieure de l'utérus (une de chaque côté). Leurs extrémités en forme de pavillon frôlent les ovaires, sans les toucher, pour recueillir l'ovule libéré.

Franges

Ces projections digitiformes bordent le pavillon des trompes de Fallope. Leurs infimes oscillations guident l'ovule libéré vers l'intérieur de la trompe.

Follicule contenant un ovule en voie de maturation

Ovaire

À la naissance, les deux ovaires renferment des millions de follicules ovariens primaires. À partir de la puberté, l'organisme sécrète des hormones qui stimulent la maturation des follicules afin qu'ils libèrent un ovule (parfois deux ou trois) par mois : c'est l'ovulation.

Ligament ovarien

Ce court ligament relie chaque ovaire à la partie haute de l'utérus.

Uterus

Chaque mois, pendant le cycle menstruel, une partie de la muqueuse utérine est éliminée avec les règles. Lors de la grossesse, l'utérus augmente de volume.

Col de l'utérus

Il forme la partie basse et étroite de l'utérus. Son ouverture centrale laisse passer le sperme, le sang menstruel et le bébé. Lors de l'accouchement, il se dilate considérablement.

Rectum

Urètre

Vagin

Le canal vaginal est pourvu d'une muqueuse, qui assure sa lubrification, et d'une paroi musculaire externe, qui s'élargit lors des rapports sexuels et lors de l'accouchement. Le milieu acide du vagin constitue une défense chimique contre les infections.