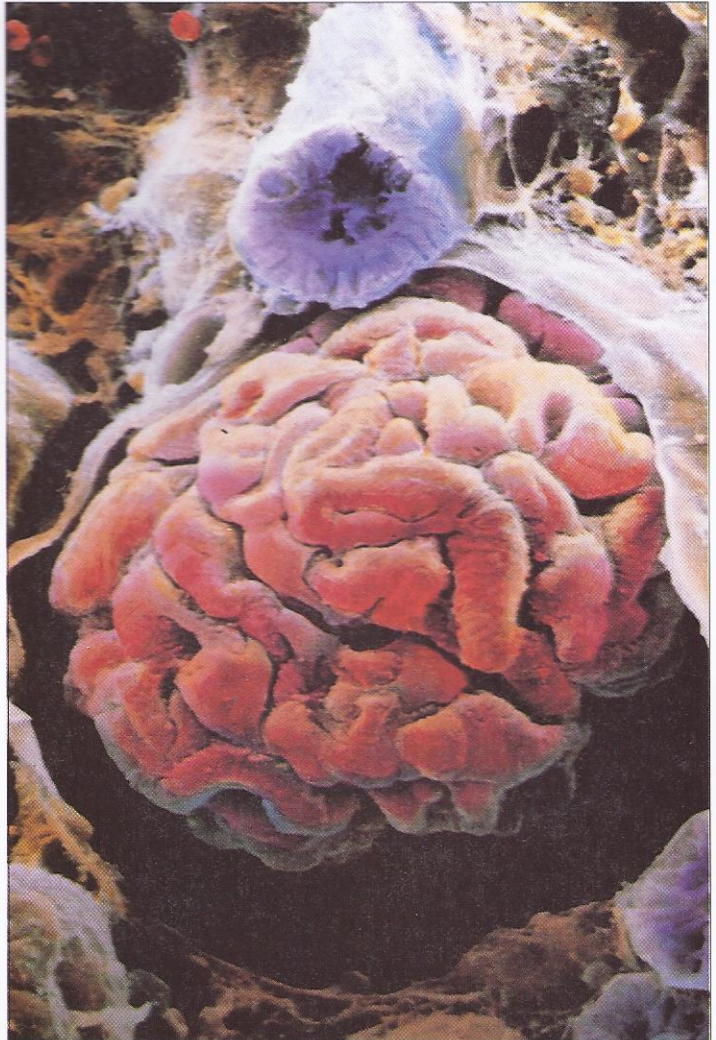


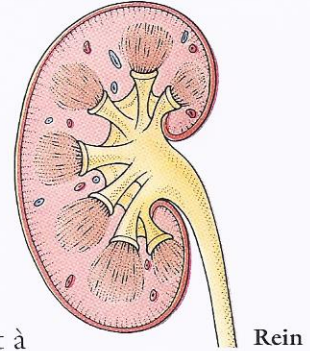
L'APPAREIL URINAIRE



Un glomérule, l'une
des minuscules unités
de filtration des reins

I N T R O D U C T I O N

L'eau est un composant essentiel de tout être vivant et représente près de 60 % du poids d'un corps adulte. Selon leur nature, les tissus renferment des quantités d'eau variables : les graisses en retiennent peu ; ce sont le sang, les muscles striés et la peau qui en détiennent la plus grande concentration. L'eau aide à répartir la chaleur dans le corps ; elle transporte des éléments nutritifs et des hormones dans et entre les cellules, et constitue le milieu vital dans lequel se déroulent les réactions chimiques. Dans les reins, l'eau aide à diluer les substances toxiques et à absorber les déchets. Pour rester en bonne santé, un



M.E.B. x 920



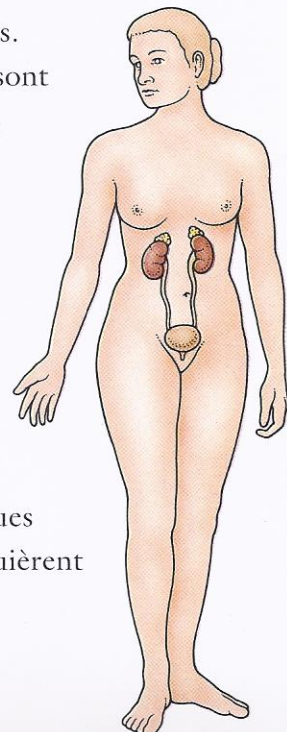
Cellules à la surface d'un glomérule

adulte doit boire environ deux litres de liquide par jour afin de remplacer l'eau éliminée par la respiration, la transpiration et les selles. Ce liquide permet également aux reins de produire suffisamment d'urine pour maintenir l'équilibre chimique de l'organisme. Sous l'influence

de plusieurs types d'hormones, les reins contrôlent le volume, l'acidité et la salinité des urines.

Une fois formées dans les reins, celles-ci sont stockées dans la vessie qui, normalement, est vidée trois ou quatre fois par jour.

Un mauvais fonctionnement des reins peut conduire, s'il n'est pas traité, à une insuffisance rénale chronique. Des symptômes tels qu'une fréquence accrue des mictions (action d'uriner), une gêne ou une douleur lors de l'évacuation des urines, une odeur ou une décoloration particulière de celles-ci sont caractéristiques d'un trouble de l'appareil urinaire et requièrent un examen d'urgence.



L'APPAREIL URINAIRE